



**Programme prospectif de développement à 10 ans
du réseau de transport de TIGF
2013-2022**

➤ **Le contexte**

- Le réseau de TIGF
- Le spread PEG Nord/TIGF
- Approvisionnement de la zone TIGF

• **Bilan 2010-2013**

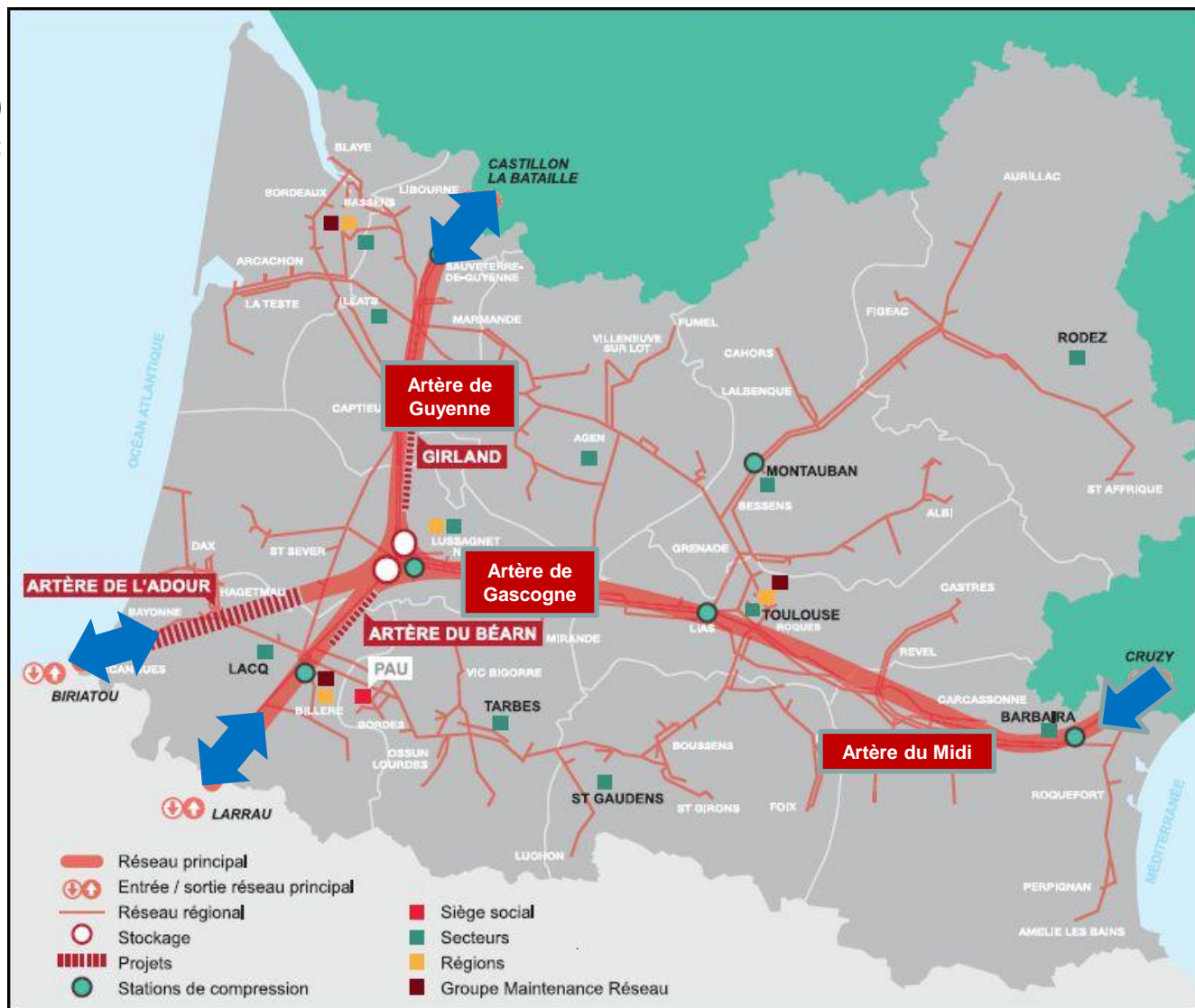
• **Le programme prospectif de TIGF**

- Les investissements de fluidité
- Les investissements d'Obligation de Service Public
- Synthèse du programme

Le réseau de TIGF

TIGF

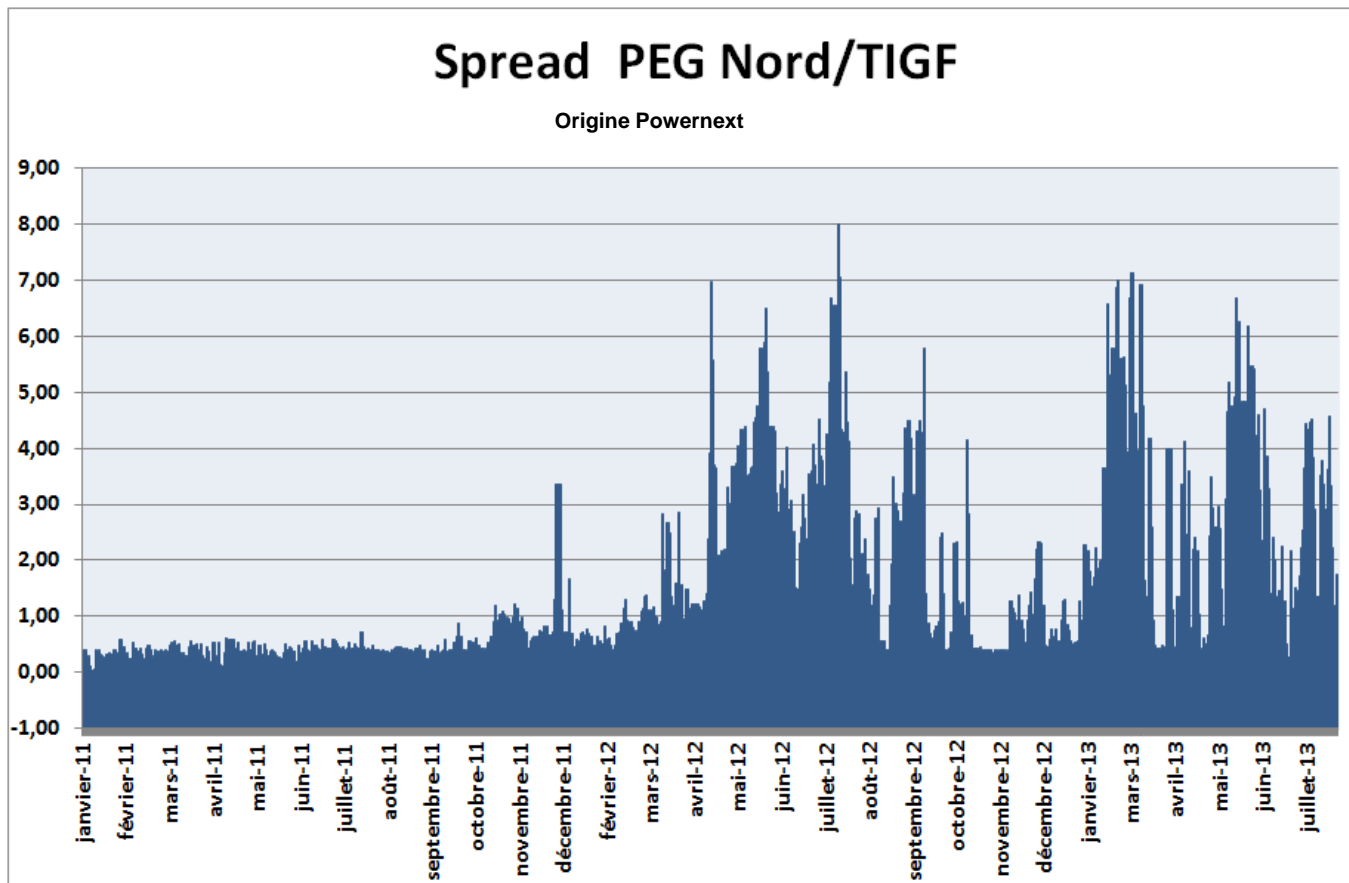
- 5000 Km de Réseau
- 6 stations de compression (70 MW)
- 2 interconnexions avec l'Espagne :
 - Larrau
 - Biriadou
- 2 interconnexion avec GRTgaz :
 - Castillon-La-Bataille
 - Cruzy
- 135 Sites industriels raccordés
- 339 Points de livraison aux distributions publiques
- 35 Clients expéditeurs et fournisseurs



Programme prospectif 2013-2022 de développement du réseau de transport de TIGF

Le spread PEG Nord/TIGF

Depuis novembre 2011, forte volatilité des prix du gaz dans la zone TIGF décorrélés des prix de marché au PEG Nord.

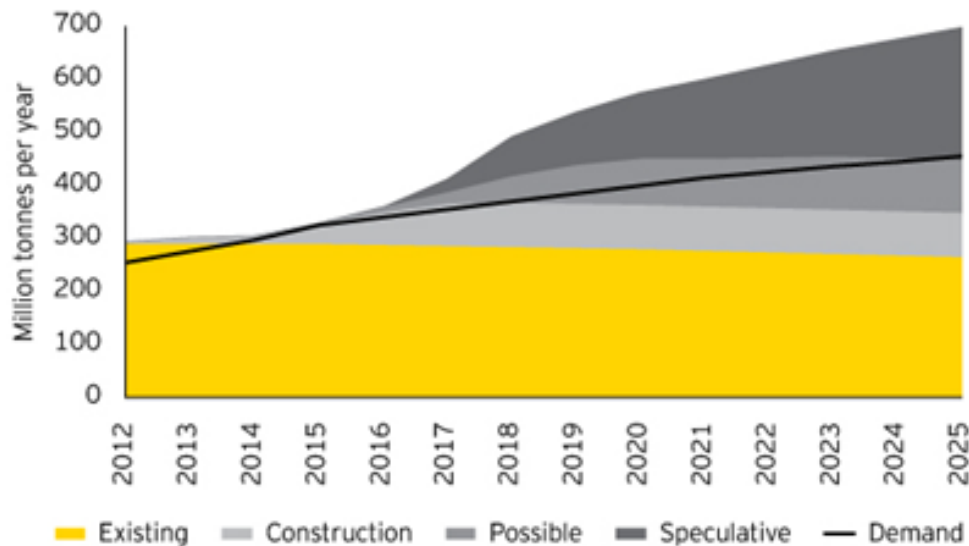


Approvisionnement de la zone TIGF

TIGF

A plus ou moins long terme, il est probable que l'offre mondiale de GNL reste inférieure à la demande. Dans ces conditions, les tensions sur le prix du GNL ne permettront pas de concurrencer le gaz « pipe » pour approvisionner la zone TIGF.

Global LNG capacity and demand



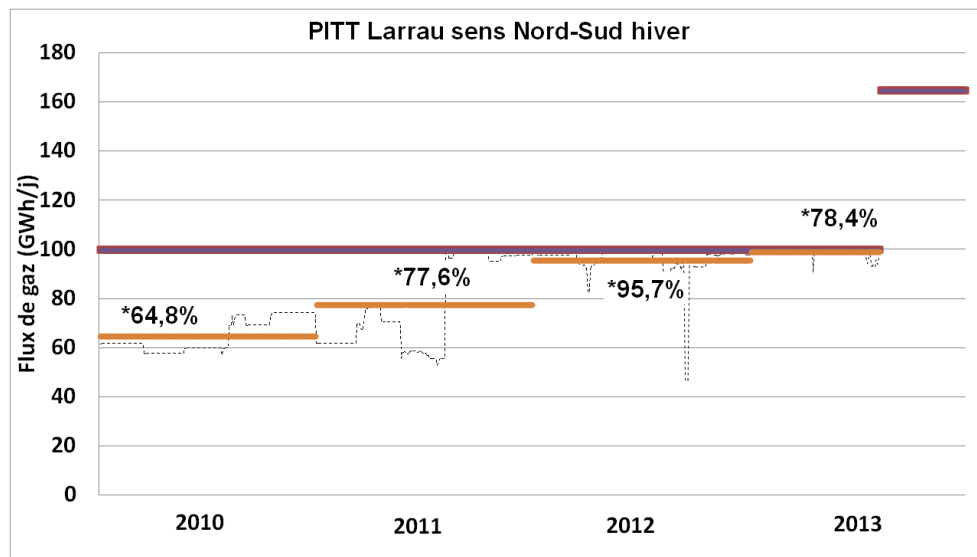
Source: Ernst & Young assessments of data from multiple sources



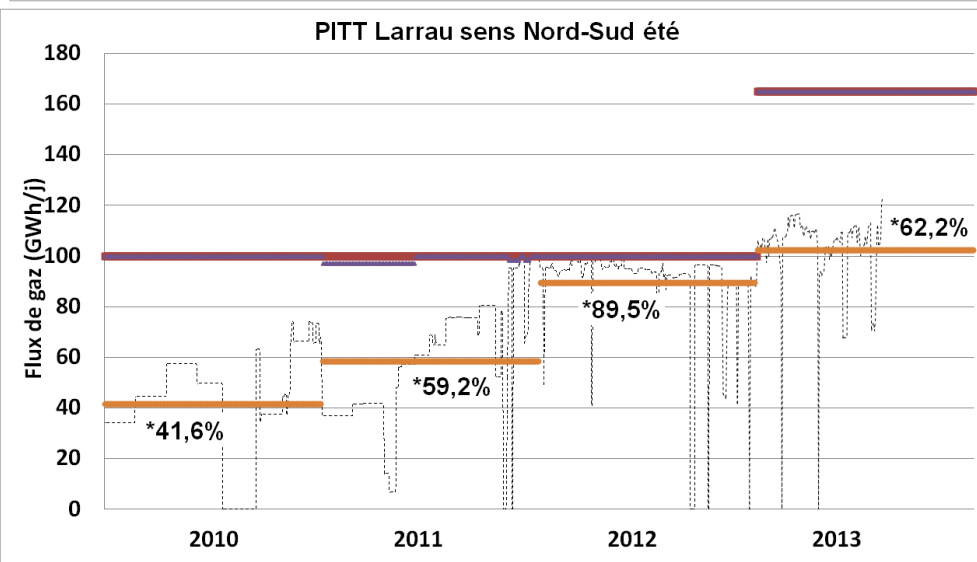
Le niveau de prix dans la zone TIGF et leur stabilité dépend de l'accès des acteurs du marché aux sources d'approvisionnement de gaz pipe situées au Nord et au Sud (MEDGAZ) et de l'utilisation des stockages.

- **Le contexte**
- **Bilan 2010-2013**
 - Les interconnexions Franco-espagnoles
 - Livraisons de gaz à l'Espagne
 - Les interconnexions entre TIGF et GRTgaz
 - Consommation de la zone TIGF
- **Le programme prospectif de TIGF**

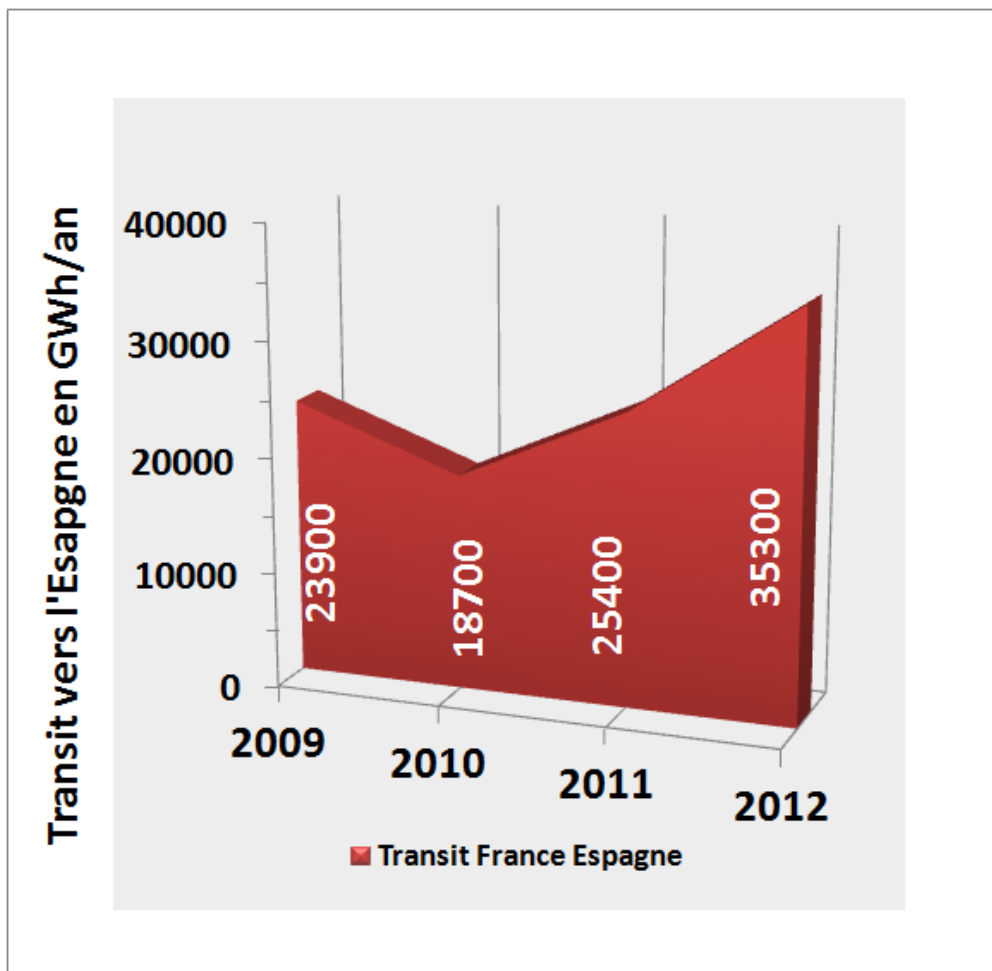
Interconnexion TIGF vers ENAGAS



Avril 2013, mise à disposition de nouvelles capacités à Larrau (65 GWh/j).



2012-2013 : Intensification des transits vers l'Espagne dans le sens Nord-Sud.

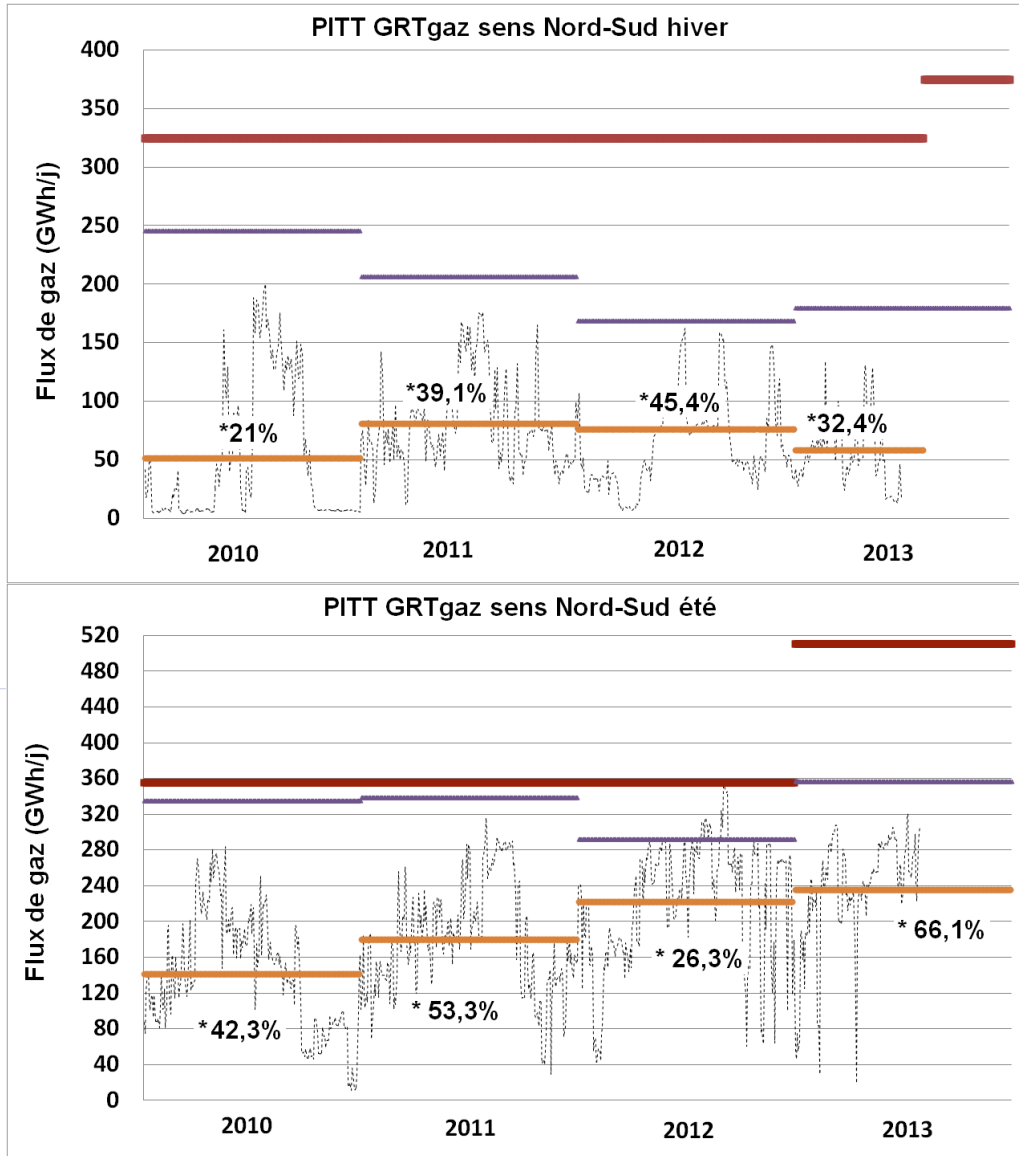


2010 : Apparition d'un transit dans le sens Espagne France en contre-flux sur le LACAL => Baisse des quantités de gaz livrées à l'Espagne.

mi-2011 : Disparition du contre-flux (40 GWh/j en moyenne) venant d'Espagne.

2012 : Les transits de gaz entre la France Espagne par le réseau de TIGF ont représenté 10% de l'approvisionnement du marché espagnol.

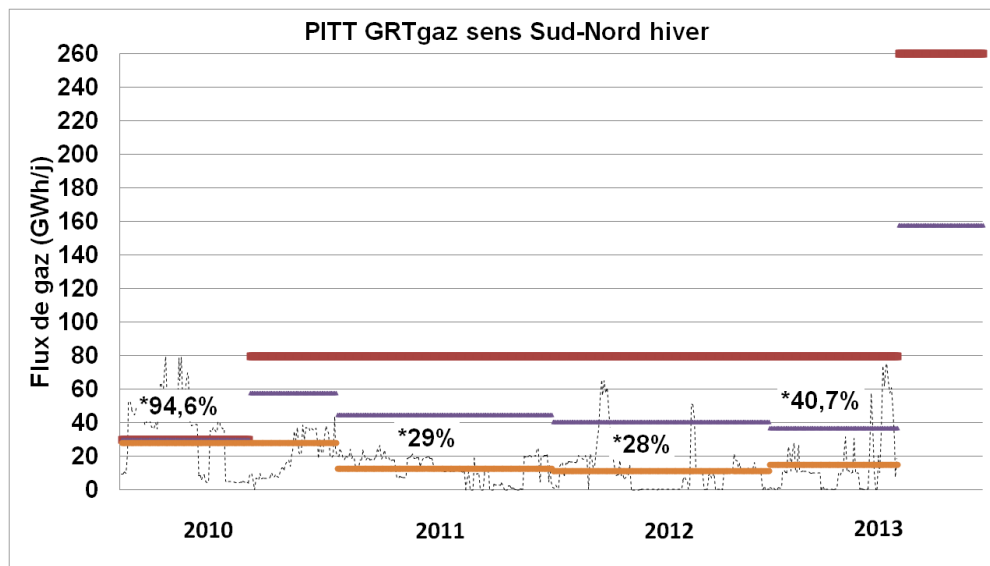
Interconnexion GRTgaz vers TIGF



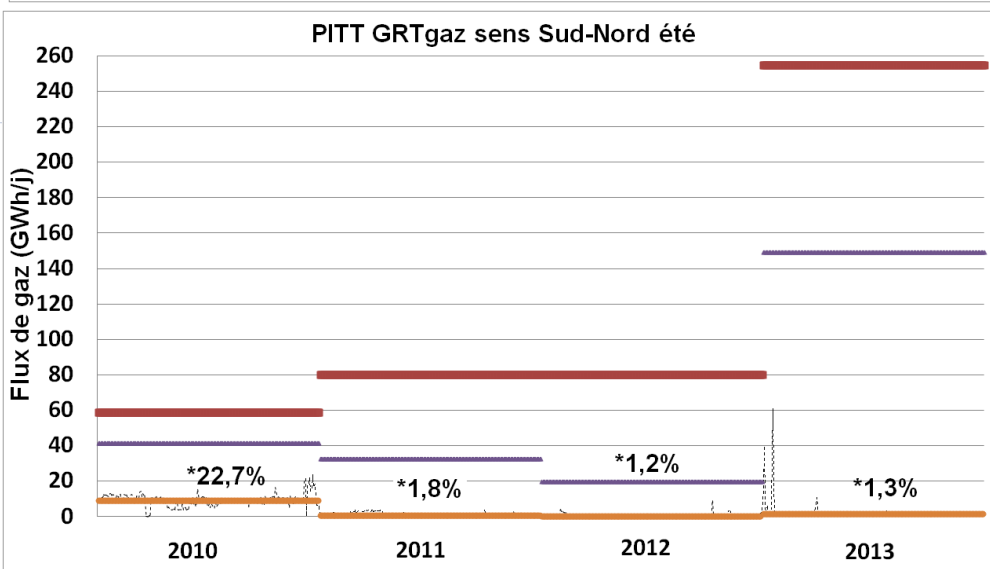
Avril 2013, mise à disposition de nouvelles capacités au PIR GRTgaz (50 GWh/j dans le sens Nord-Sud en hiver et 155 GWh/j en été).

En moyenne dans le sens Nord-Sud le taux d'utilisation des capacités techniques en hiver est de l'ordre de 30% et 50% en été.

Interconnexion TIGF vers GRTgaz



Avril 2013, mise à disposition de nouvelles capacités au PIR GRTgaz (180 GWh/j dans le sens Sud-Nord).

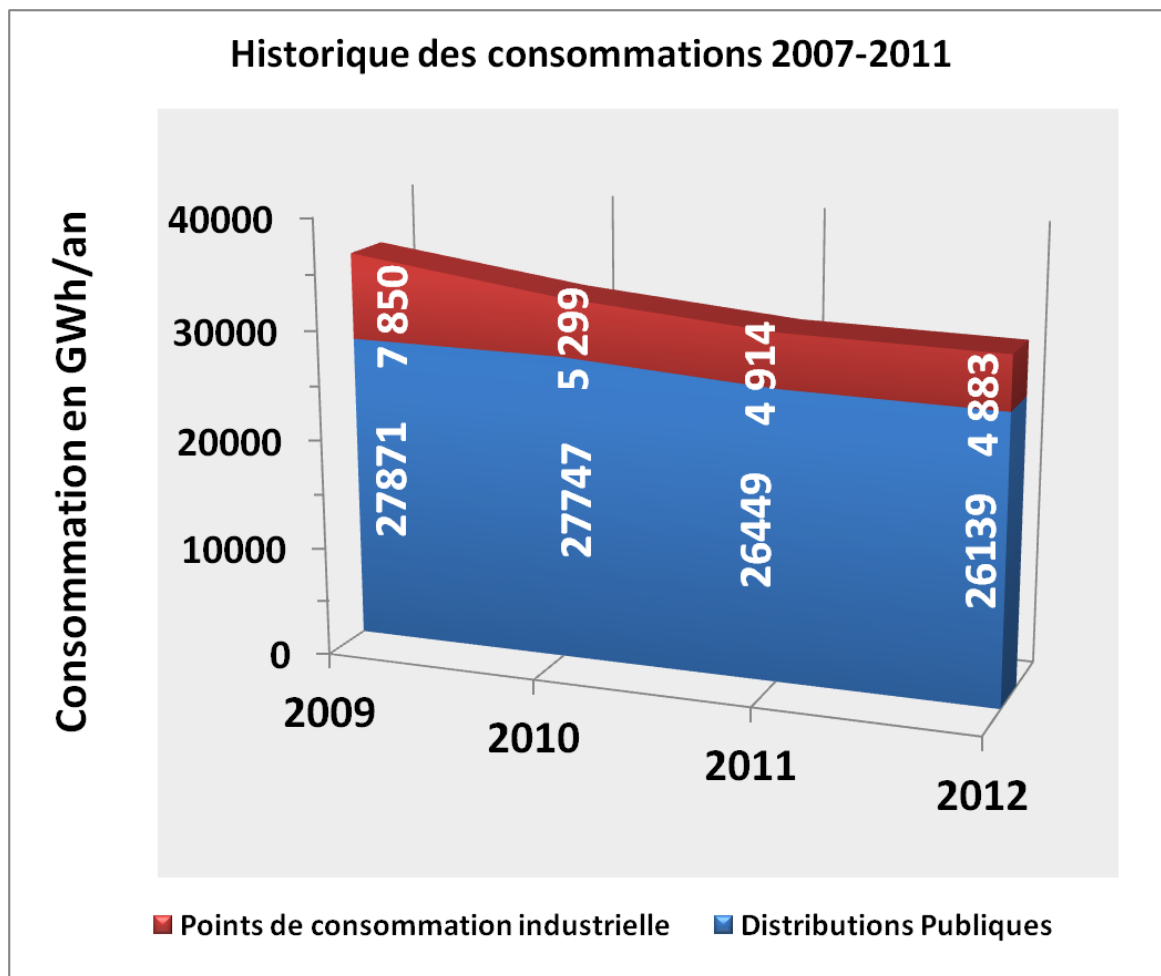


L'interconnexion entre TIGF et GRTgaz est essentiellement utilisée dans le sens Nord-Sud.

Les transits s'inversent en hiver dans le sens Sud-Nord lors d'épisodes climatiques contraignants (pointe de froid en 2012, longue période de froid en fin d'hiver 2013).

Consommation de la zone TIGF

En 2011-2012 stabilité de la demande interne de la zone TIGF à 31- 32 TWh/an



Distributions Publiques : Données corrigées de la température

- **Le contexte**
- **Bilan 2010-2013**
- **Le programme prospectif**
 - Les investissements de fluidité
 - Hypothèses
 - Résultats des OS 2013-2015
 - Evolution des capacités
 - Les budgets
 - Les investissements d'Obligation de Service Public
 - Synthèse du programme

Hypothèses

A court et moyen termes, TIGF réalise les développements nécessaires sur son réseau pour offrir au marché les capacités réservées par les expéditeurs lors des Open Seasons 2013 et 2015 réalisées respectivement en 2009 et 2010.

- Mise en service de la canalisation Lussagnet-Captieux (projet GIRLAND en fin d'année 2013).
- Mise en service de l'Artère de l'Adour en décembre 2015.

Sur le long terme, TIGF envisage de créer avec ENAGAS et GRTgaz une nouvelle connexion entre la France et l'Espagne (MIDCAT) à l'horizon 2021. Ce projet est inscrit sur la liste des « Projets d'Intérêt Communautaire » de la Communauté Européenne. La réalisation de cette nouvelle interconnexion n'est pas décidée, elle n'interviendra qu'après la consultation des parties prenantes.

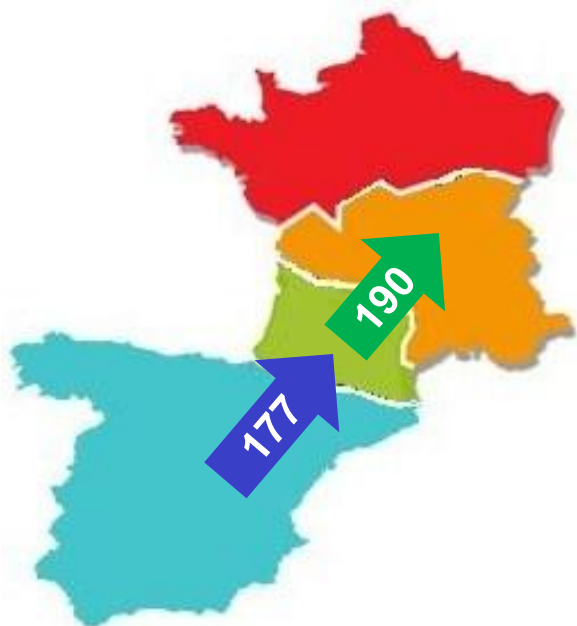
Par ailleurs, TIGF et GRTgaz étudient conjointement le développement d'infrastructures associées à la mise œuvre d'un PEG France en 2018. Après concertation avec les acteurs du marché et la CRE, ces investissements s'ils s'avèrent pertinents seront inscrits au prochain programme d'investissements de TIGF.

Les investissements de fluidité

Les OPEN SEASON 2013 et 2015

Objectif du programme : développer les capacités souscrites par les expéditeurs lors des Open Season 2013 et 2015

Sens Espagne France



Sens France Espagne

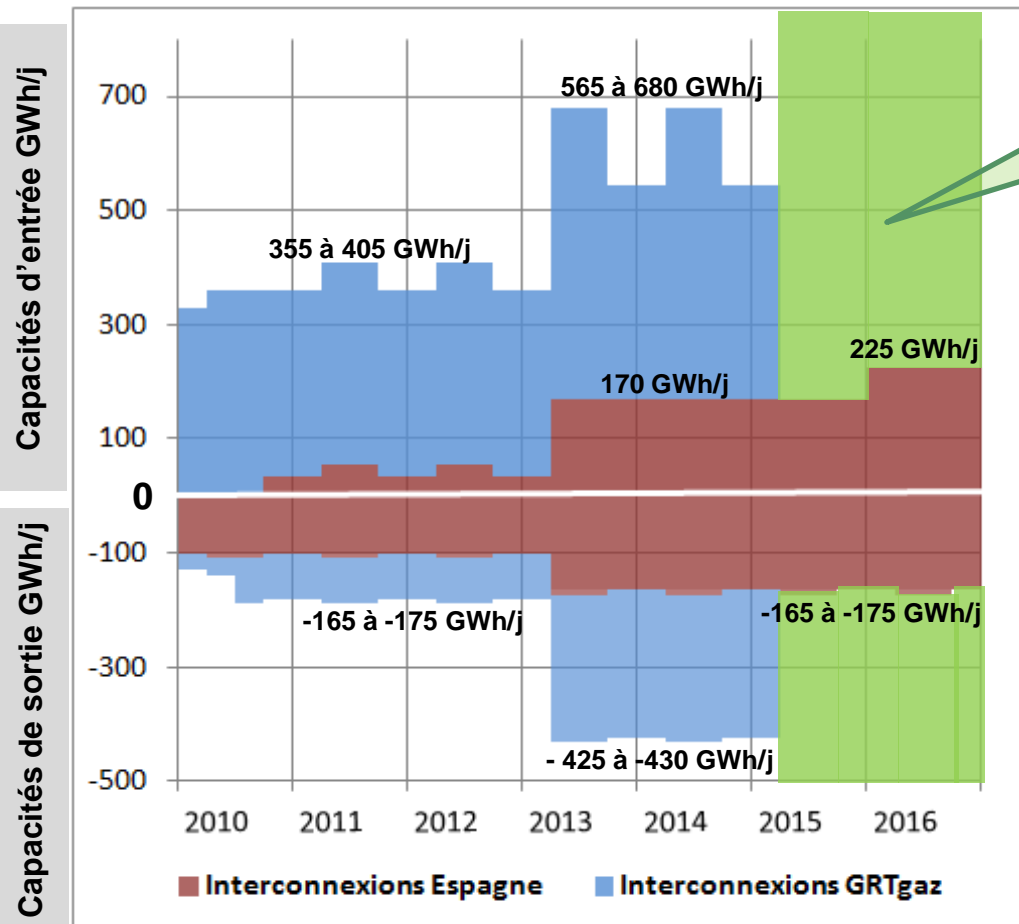
Capacités
souscrites



PM : Ces capacités souscrites lors des OS 2013 et 2015 viennent s'ajouter aux 77 GWh/j de capacités déjà souscrites dans le sens Nord-Sud (Contrat historique d'approvisionnement de l'Espagne par du gaz norvégien).

Les investissements de fluidité

Des réalisations et un programme d'investissements conformes aux engagements pris par TIGF



1^{er} avril 2015

Fusion des PEG TIGF et GRTgaz Sud
Fin de la commercialisation des capacités à l'interface TIGF- GRTgaz Sud

1^{er} avril 2013 - Mise à disposition du marché

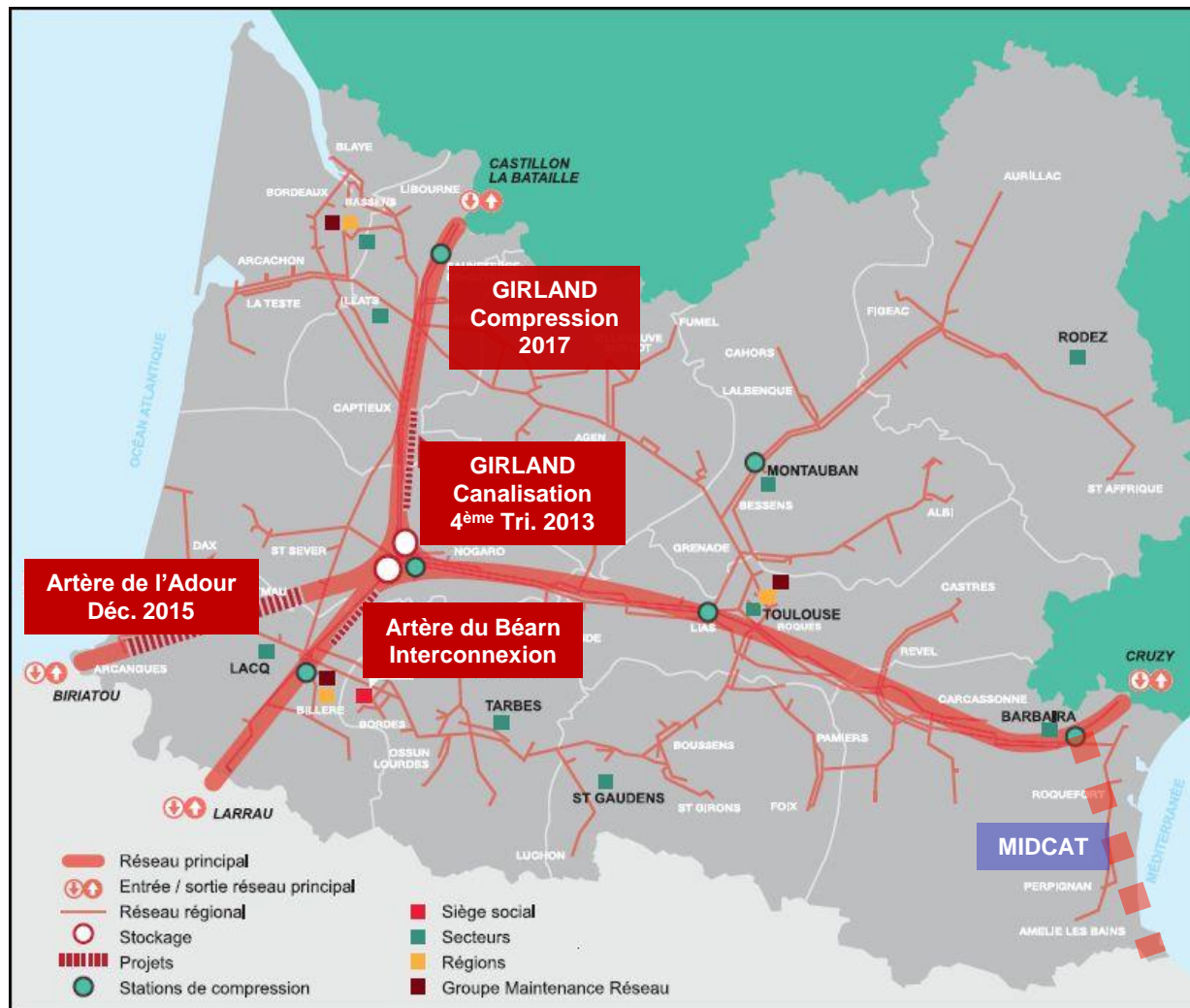
- 65 GWh/j supplémentaires en sortie vers l'Espagne et 135 GWh/j en entrée.
- 70 à 155 GWh/j supplémentaires en entrée depuis GRTgaz Sud et 80 GWh/j en sortie.

1^{er} décembre 2015 - Mise à disposition du marché

- 60 GWh/j supplémentaires en entrée depuis l'Espagne

Les investissements de fluidité

Les projets de développement aux interconnexions



Projets décidés
200 M€

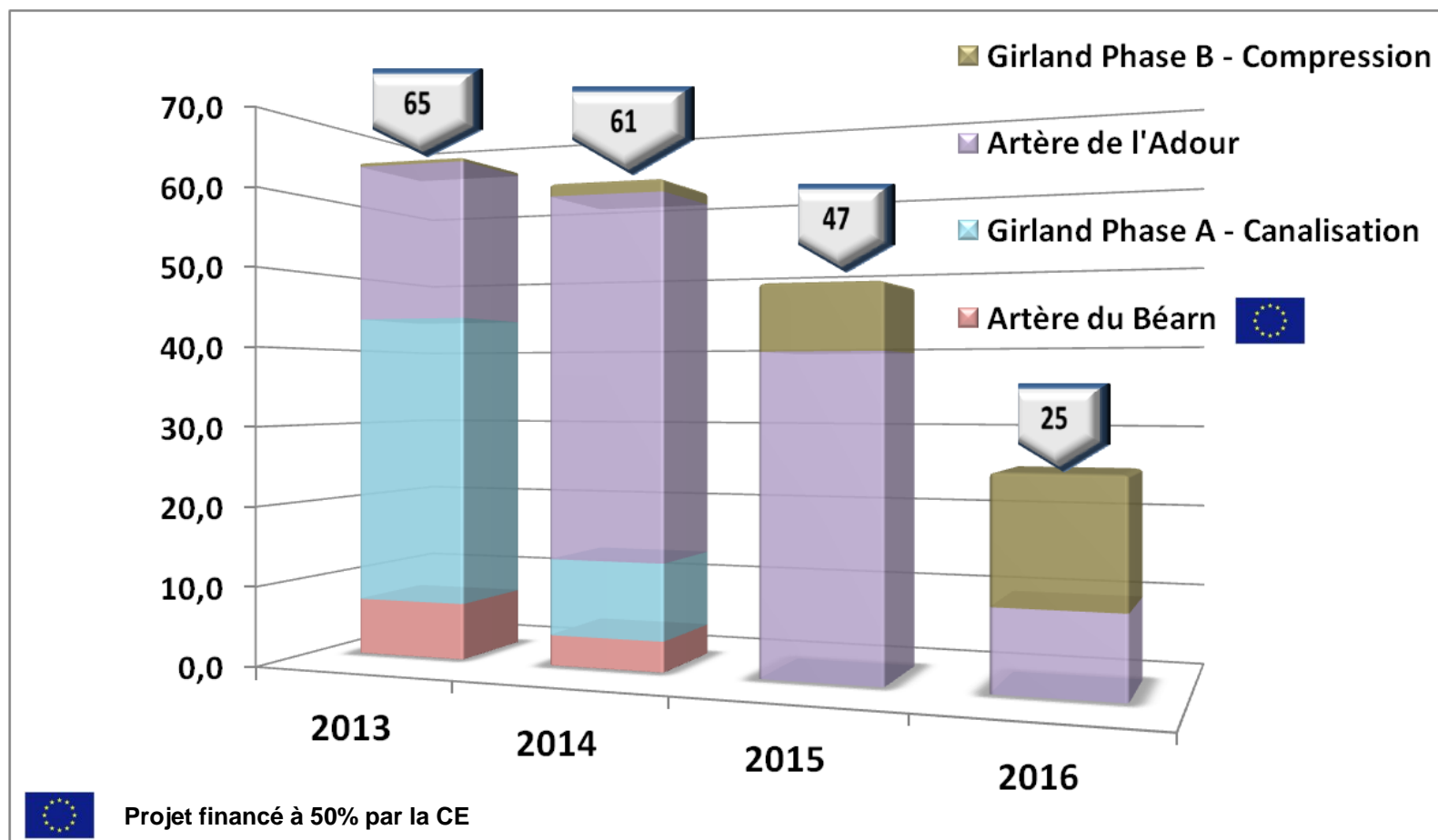
- Artère du Béarn (interconnexion)
- Girland (canalisation)
- Girland (compression additionnelle)
- Artère de l'Adour

Projets non décidés
400 M€ *

- MIDCAT
- Odorisation décentralisée
- Transport de gaz non odorisé sur le réseau de Grand Transport

* En l'absence d'étude préliminaire ce montant est très approximatif.

Les investissements de fluidité décidés



TIGF a décidé d'investir 200 M€ sur les 4 prochaines années pour développer les interconnexions avec l'Espagne et la zone GRTgaz Sud

- **Le contexte**

- **Bilan 2010-2013**

- **Le programme prospectif**
 - Les investissements de fluidité
 - Les investissements d'Obligation de Service Public
 - Hypothèses d'évolution de la consommation
 - Les investissements de renforcement sur le Réseau Régional
 - Les investissements de raccordement
 - Les investissements de Sécurité et de maintien
 - Synthèse du programme

Hypothèses d'évolution de la consommation

Stabilité des utilisations conventionnelles du gaz :

- Distributions publiques : 26 à 27 TWh/an
- Industriels : 5 TWh/an

Légère baisse de la consommation conventionnelle 0,5% par an.

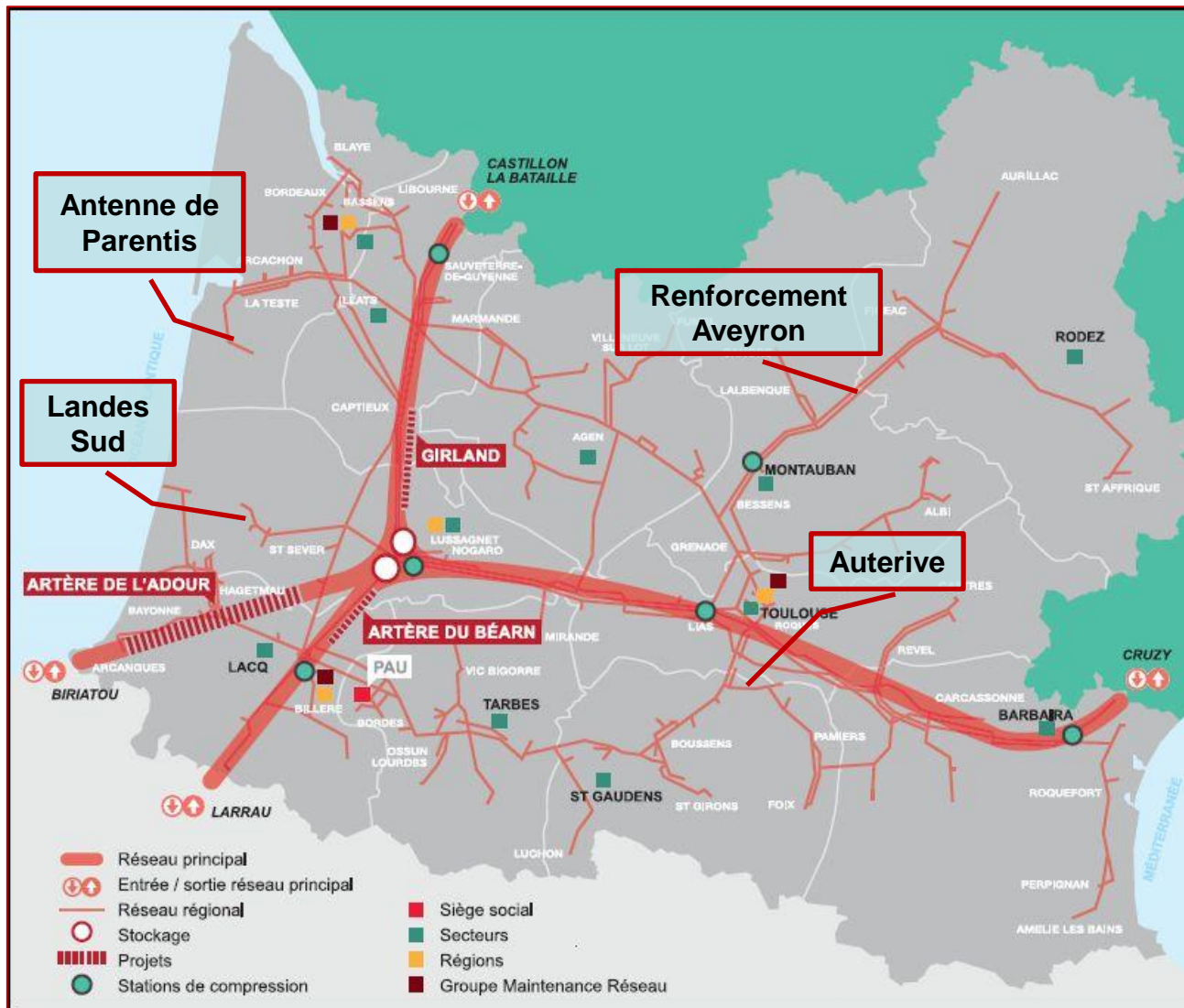
Génération électrique :

Les projets initiés ces dernières années ne se sont pas concrétisés.

TIGF étudie le raccordement d'une CCCG dans sa zone de consommation après 2018 et l'installations de 2 cogénérations en fin de période du plan.

Prise en compte d'une évolution de la pointe de 40 à 50 GWh/j et de la flexibilité pour l'alimentation de ces sites de production d'électricité.

Les investissements de renforcement sur le Réseau Régional : 30 à 35 M€



Les investissements de raccordement

Dans le cadre de son programme, TIGF a provisionné 15 à 20 M€ pour les raccordements d'installations nouvelles au réseau de transport dont notamment :

Génération électrique :

3 projets prévus sur la période du plan
1 CCGG et 2 cogénérations



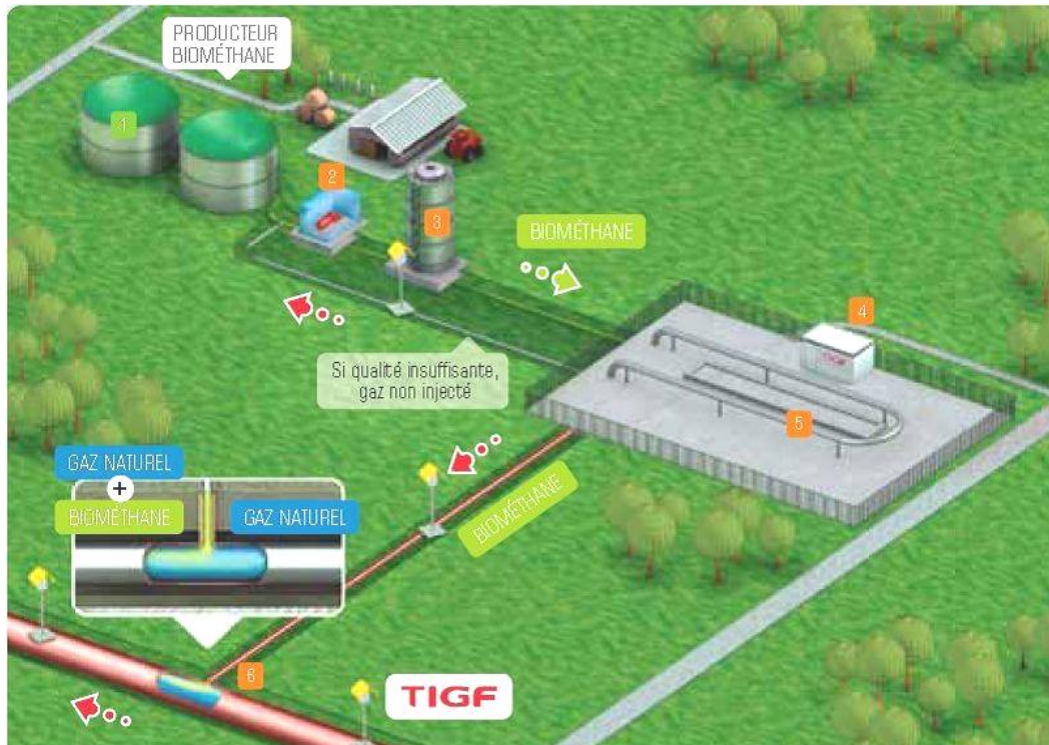
Biogaz :

En assistant activement les porteurs de projets par son expertise gazière, TIGF entend promouvoir le développement de cette nouvelle filière qui correspond à ses aspirations en faveur du Développement Durable.

- Economie d'énergie (production proche de la consommation)
- Développement des énergies renouvelables

Biogaz : des projets à l'étude

TIGF étudie un nombre en constante évolution de projets de raccordement de production de biogaz à son réseau de transport
5 projets pourraient voir le jour à très court terme (2 ans) et 5 autres à moyen terme



25 Prospects

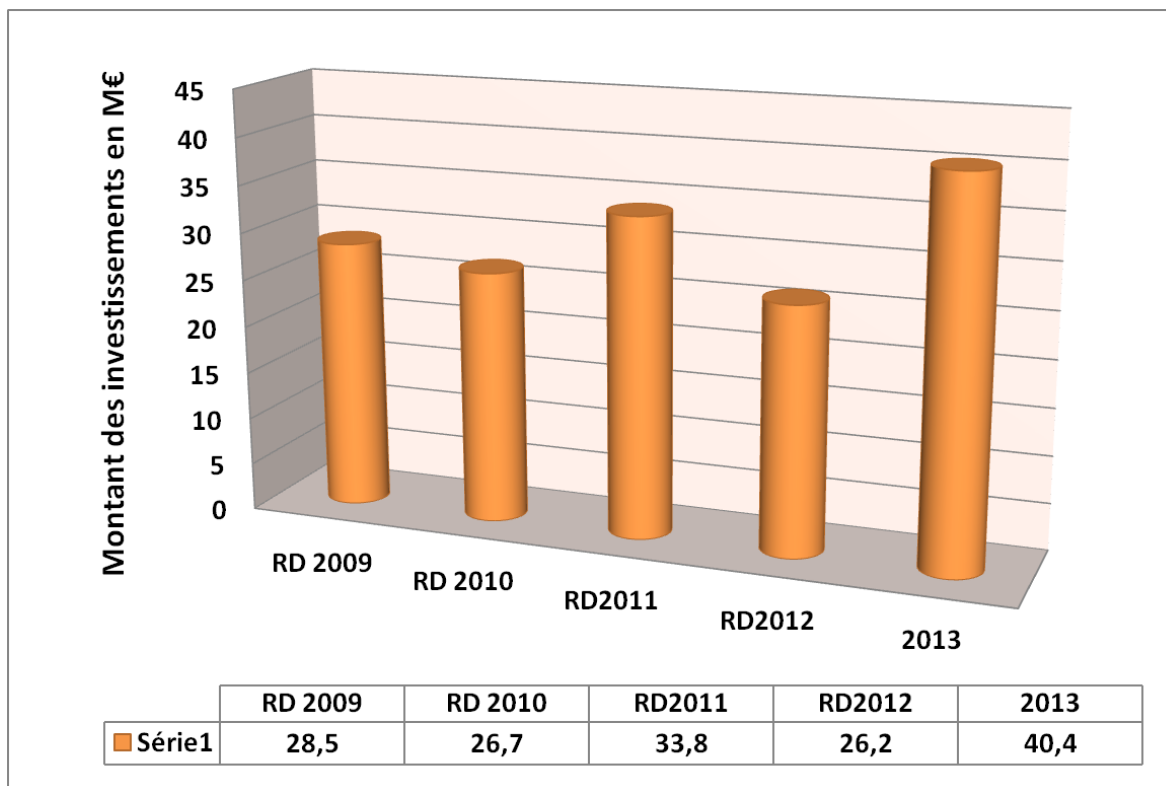
Prévisions de production unitaires de 90 à 750 m³(n)/h

Prévisions de production pour 2015 340 MWh/j (5 unités)

Prévisions de production pour 2018 800 MWh/j (10 unités)

Les investissements de Sécurité et de Maintenance

Les évolutions réglementaires, les exigences des parties prenantes et sa politique en matière de sécurité ont amené, ces dernières années, TIGF à moderniser son réseau et à fiabiliser ses installations (en moyenne 30 M€/an sur les cinq dernières années).



TIGF entend poursuivre ses efforts sur les dix prochaines années, soit des investissements de l'ordre de 300 M€ (+/- 10%).

- **Le contexte**
- **Bilan 2010-2013**
- **Le programme prospectif**
 - Les investissements de fluidité
 - Les investissements d'Obligation de Service Public
- **Synthèse du programme**
 - Récapitulatif des investissements sur le réseau de transport
 - Echancier des investissements

Récapitulatif des investissements sur le réseau de transport

- ❖ Investissements de fluidité sur le Réseau Grand Transport
 - Projets décidés : 200 M€
 - Projets non décidés : 400 M€

- ❖ Investissements d'Obligation de Service Public
 - Renforcement sur le Réseau Régional : 30 à 35 M€
 - Raccordement : 15 à 20 M€
 - Sécurité et maintien : 300 M€ (+/- 10%)

Synthèse du programme prospectif : Echéancier

TIGF

