

Question 1. Etes-vous favorable à la mise en place par Fosmax LNG d'un service de conversion d'émission continue en émission bandeau ?

Elengy n'est pas opposé à cette expérimentation issue du traitement de la demande du régulateur d'envisager des modalités de conversion, exprimée dans sa délibération du 13 décembre 2013.

Elengy constate l'absence totale de consensus à ce sujet à l'issue de la concertation. La proposition de Fosmax LNG a été un exercice délicat de recherche de la moins mauvaise option dans ce contexte.

La priorité devrait être plutôt dorénavant sur les moyens d'améliorer le service S-smart par rapport au service S-30, y compris via l'évaluation et la tarification de leurs avantages respectifs.

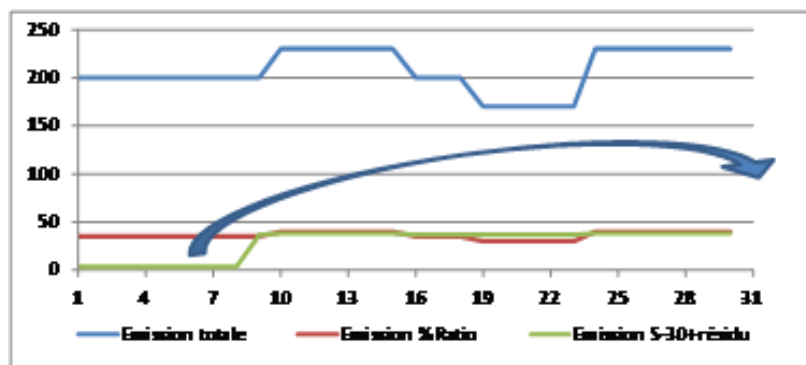
Question 2. Etes-vous favorable aux règles d'allocation de l'option de conversion proposées par Fosmax LNG?

Les règles proposées sont transparentes et non discriminatoires. Elengy les approuve.

Elengy tient encore une fois à souligner le potentiel d'arbitrage des expéditeurs les uns contre les autres que ce service implique.

Le profil d'émission peut être radicalement différent entre une émission S-smart (mutualisée et lissée sur le mois) et S-30 (profil d'émission et de stockage figé à date de déchargement). Choisir son mode d'émission permet de

reporter ou d'anticiper des émissions sur le mois suivant en forçant les autres clients S-Smart à se pousser.



Dans l'exemple ci-contre pour un déchargement le 09 du mois, l'option permettrait le cas échéant de reporter 300 GWh d'émission sur le mois M+1 pour cet expéditeur.

Sur base des données publiées par Powernext, l'écart type de la différence sur les indices mensuels de M+1/M depuis janvier 2011 au PEG Nord est de 1.2 €/MWh. Il y aura donc un nombre d'occurrences significatives pour lesquelles le différentiel justifiera très largement l'exercice de l'option. Et dans ce cas tous les expéditeurs auront le même intérêt simultanément ou désireront se protéger contre une demande d'un tiers, et feront donc la même demande : cela reviendra à organiser une loterie où chacun sera alternativement le gagnant...

Question 3. Etes-vous favorable aux modalités de facturation proposées par Fosmax LNG ?

Comme le régulateur était opposé à un tarif variable de type enchère et que les biais d'arbitrages sont amoindris via le mécanisme d'allocation proposé, le montant envisagé semble très raisonnable, et dans le bas de la fourchette envisageable.

Le mécanisme d'affectation des sommes perçues est cohérent et Elengy l'approuve.

Question 4. Avez-vous d'autres remarques à formuler ?

Pas d'autres remarques